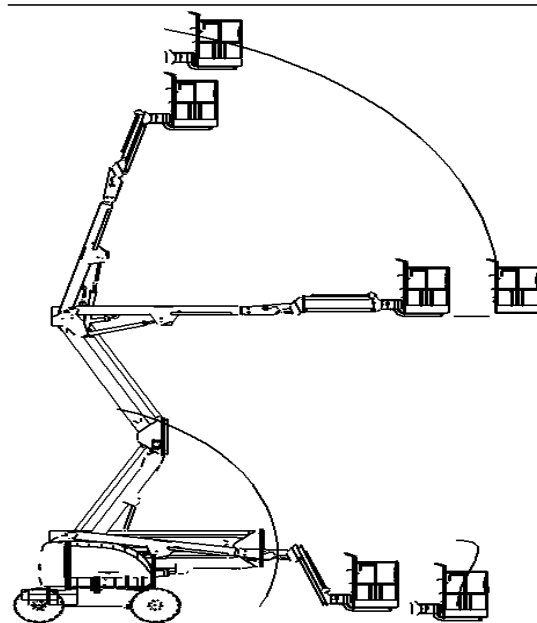


BRAZO HIDRAULICO JLG 450 AJ

Especificaciones

Altura de Trabajo	15,60 m
Altura de plataforma - elevada	13.80 m
Altura de plataforma - plegada	7,50 m
Dimensiones de la plataforma	0,76 x 1,83 m
Ancho total del equipo	2,05 m
Longitud total	6,50 m
Capacidad de peso	230 Kg.
Sistema motriz	Diesel
Peso total del equipo	6.500 Kg.

450AJ



JLG 450AJ Serie 2

Especificaciones

Especificaciones técnicas: 450AJ Boom Lift Articular

Max. altura de trabajo	15,72
Max. altura de la plataforma	13,72
Y sobre la altura	7.67m
Columnio	360 °
Plataforma de capacidad	227 kg
Plataforma rotador	180 grados hidráulico
Foque	1.24m
Grado de articulación	145 grados (+78, -67)

Dimensiones:

Tamaño de la plataforma	0.76mx 1.83m
Ancho total de la máquina	2.08m
Giro de cola (condiciones de trabajo)	Cero

Altura de almacenaje	2,26
Longitud de almacenaje	6.53m
Distancia entre ejes	1.98m
Distancia al suelo	0,36 m
Max. Presión sobre el suelo	2.53Kg/cm ²

Chasis:

Velocidad de desplazamiento 2WD	5,6 kilometros / h
Velocidad de desplazamiento 4WD	7,2 kilometros / h
2WD trepabilidad	30%
Pendiente superable 4WD	45%
Tamaño de las cubiertas / Tipo	33/1550 x 16,5 Superwide
Oscilación del eje	20.3cm
Dentro de un radio de giro	1.73m
Radio de giro exterior	4.27m

Energía:

Dual Fuel Engine	GM Vortec 3000 82Hp (61Kw)
Motor de diesel	Deutz F3M1011 47Hp (35kW)
Motor de diesel	De Caterpillar C2.2 50Hp (37.2Kw)
Capacidad del tanque de combustible	de62.5 Ltr
Depósito hidráulico	113,6 Ltr
Potencia Auxiliar	12V DC

Peso:

Peso bruto:	7.484 Kg
-------------	----------

**** Peso variará dependiendo

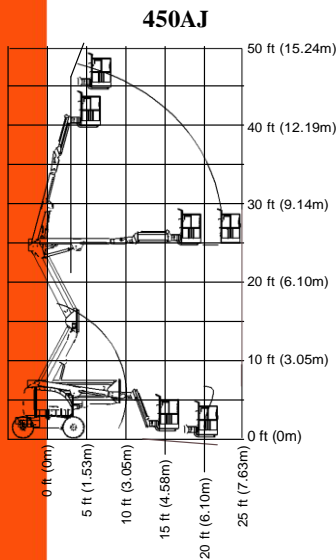
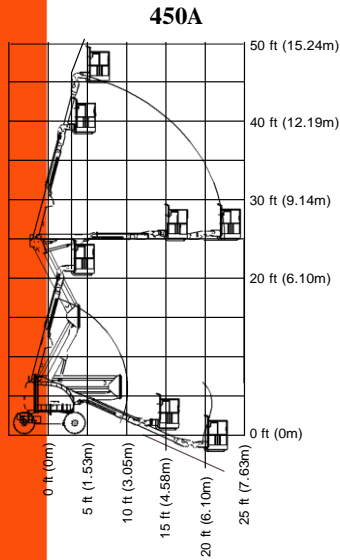
opciones y / o normativas de cada país.



450 Series II

Articulating Boom Lifts

Specifications



Reach

Platform Height	45 ft (13.72 m)
Horizontal Outreach	24 ft 6 in. (7.47 m)
Up and Over Height	25 ft 2 in. (7.67 m)
Swing	360 Degrees Non-Continuous
Platform Capacity	Unrestricted
	500 lb (227 kg)
Platform Rotator	180 Degrees Hydraulic
Jib (450AJ Only)	4 ft 1 in. (1.24 m)
Range of Articulation	145 Degrees (+78, -67)

Dimensions

A. Platform Size	30 x 72 in. (0.76 x 1.83 m)
B. Overall Width	6 ft 10 in. (2.08 m)
C. Tailswing (working condition)	Zero
D. Stowed Height	7 ft 5 in. (2.26 m)
E. Stowed Length	21 ft 5 in. (6.53 m)
F. Wheelbase	6 ft 6 in. (1.98 m)
G. Ground Clearance	14 in. (36 cm)

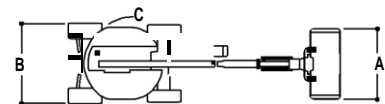
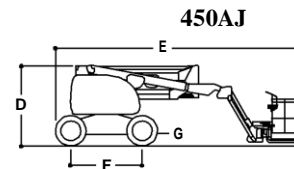
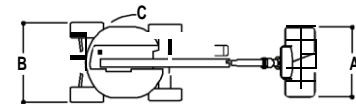
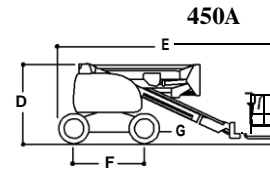
450A	14,500 lb (6,577 kg)
450AJ	16,500 lb (7,484 kg)
Max. Ground Bearing Pressure	
450A	35 psi (2.46 kg/cm ²)
450AJ	36 psi (2.53 kg/cm ²)

Chassis

Drive Speed 2WD	3.5 mph (5.6 kmph)
Drive Speed 4WD	4.5 mph (7.2 kmph)
Gradeability 2WD	30%
Gradeability 4WD	45%
Tires	33/1550 x 16.5 Superwide
Axle Oscillation	8 in. (20.3 cm)
Turning Radius (Inside/Outside)	5 ft 8 in./14 ft (1.73 m/4.27 m)

Power Source

Dual Fuel Engine	
GM Vortec 3000 MPFI	82 hp (61 kW)
Diesel Engine	
Deutz F3M1011	47 hp (35 kW)
Diesel Engine	
Caterpillar C2.2	50 hp (37.2 kW)
Fuel Tank Capacity	16.5 gal. (62.5 L)
Hydraulic Reservoir	30 gal. (113.6 L)
Auxiliary Power	12V DC



The JLG "1 & 5" Warranty

JLG Industries, Inc. backs our 450 Series II boom lifts with our exclusive "1 & 5" Warranty. We provide coverage for one (1) full year, and cover all specified major structural components for five (5) years. These machines meet or exceed applicable OSHA Regulations in 29 CFR 1910.67, 29 CFR 1926.453, ANSI A92.5-2006 and CSA standard B354.4-02 as originally manufactured for intended applications. We reserve the right to make price, specification, and/or equipment changes without prior notification.



JLG Industries, Inc.

1 JLG Drive
 McConnellsburg, PA 17233-9533
 Telephone 717-485-5161
 Toll-free in US 877-JLG-LIFT
 Fax 717-485-6417
www.jlg.com

An oshkosh corporation company